

1

¿Qué ha pasado en las cuencas de los ríos Cauca y San Jorge?



27 de agosto/2021: rompimiento del dique marginal del río Cauca en Caregato (San Jacinto del Cauca).

Febrero - Marzo/2022: afectación del avance en las obras de cierre en Caregato por creciente del Cauca, condición que mantiene el ingreso del río hacia el Bajo San Jorge-La Mojana.

2

¿Qué ha pasado recientemente (22-23 de junio)?



Lluvias ligeras sobre las cuencas del Bajo Nechí, Bajo Cauca y Bajo Magdalena.



Ascenso de niveles en el río San Jorge tramo La Apartada-desembocadura.



Altos niveles en: *i)* río Cauca desde Puerto Valdivia hasta Caregato y desde Guaranda hasta Nechí, *ii)* Bajo Nechí y sus aportantes, *iii)* Bajo Magdalena.



Reporte comunitario



Inundaciones por ingreso del río Cauca en áreas de drenaje de: *i)* caño San Matías: desde Los Arrastres (Guaranda) hasta Parcelas de Santa Fe (San Benito Abad); *ii)* caño Rabón: desde Gavalda (Guaranda) hasta La Plaza (San Benito Abad) y *iii)* caño Viloría: desde Cecilia (Ayapel) hasta Cuiva (San Benito Abad).

Se destaca que en estos corredores se han excedido los niveles de inundación alcanzados durante el 2021, afectando incluso zonas de albergues temporales.

Inundaciones por muy altos niveles y anegamiento del suelo, en: *i)* corredor del río San Jorge (Ayapel-Magangué); *ii)* corredor de los caños Mojana, Pancegüita y sistema cenagoso de los municipios de San Marcos Sucre, *iii)* corredor del río Cauca (Guacamayo-Playa Alta, al norte de Achí) y *iv)* cultivos en la comunidad de El Pital.

3

¿Qué esperamos (23-24 de junio)?



Lluvias en las noches del 22 y 23, con mayor intensidad sobre las cuencas del Bajo Nechí y Bajo Cauca.

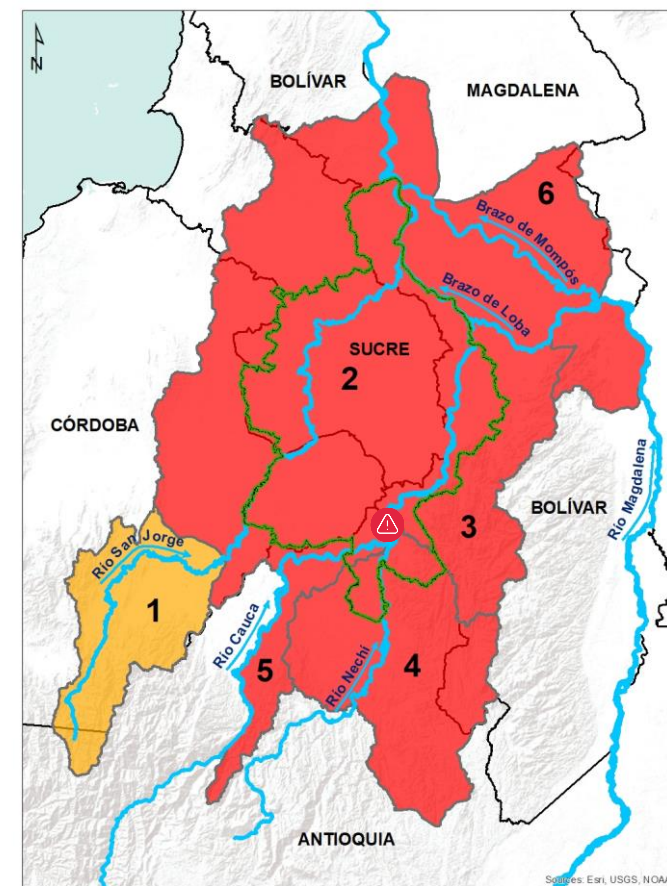


Ascenso en: *i)* río San Jorge (Ayapel-Magangué), así como en el sistema cenagoso y de caños del Bajo San Jorge y *ii)* áreas de drenaje conexas al río Cauca, sector Caregato.



Recomendaciones

- Se advierte sobre el incremento de niveles del río San Jorge (Ayapel-desembocadura) y del río Cauca (tramo Cáceres-Caregato).
- Especial atención en áreas de drenaje de los caños Gil, San Matías, Rabón y Viloría, por ingreso del río Cauca.
- Zonas con altos niveles: río San Jorge (Ayapel-desembocadura), río Nechí (en Nechí), río Cauca (Puerto Valdivia-Caregato y norte de Achí-Pinillos), río Magdalena (entre El Banco y Plato), caños Mojana y Pancegüita (Sucre) y sistema de ciénagas (Ayapel, San Marcos y Sucre).

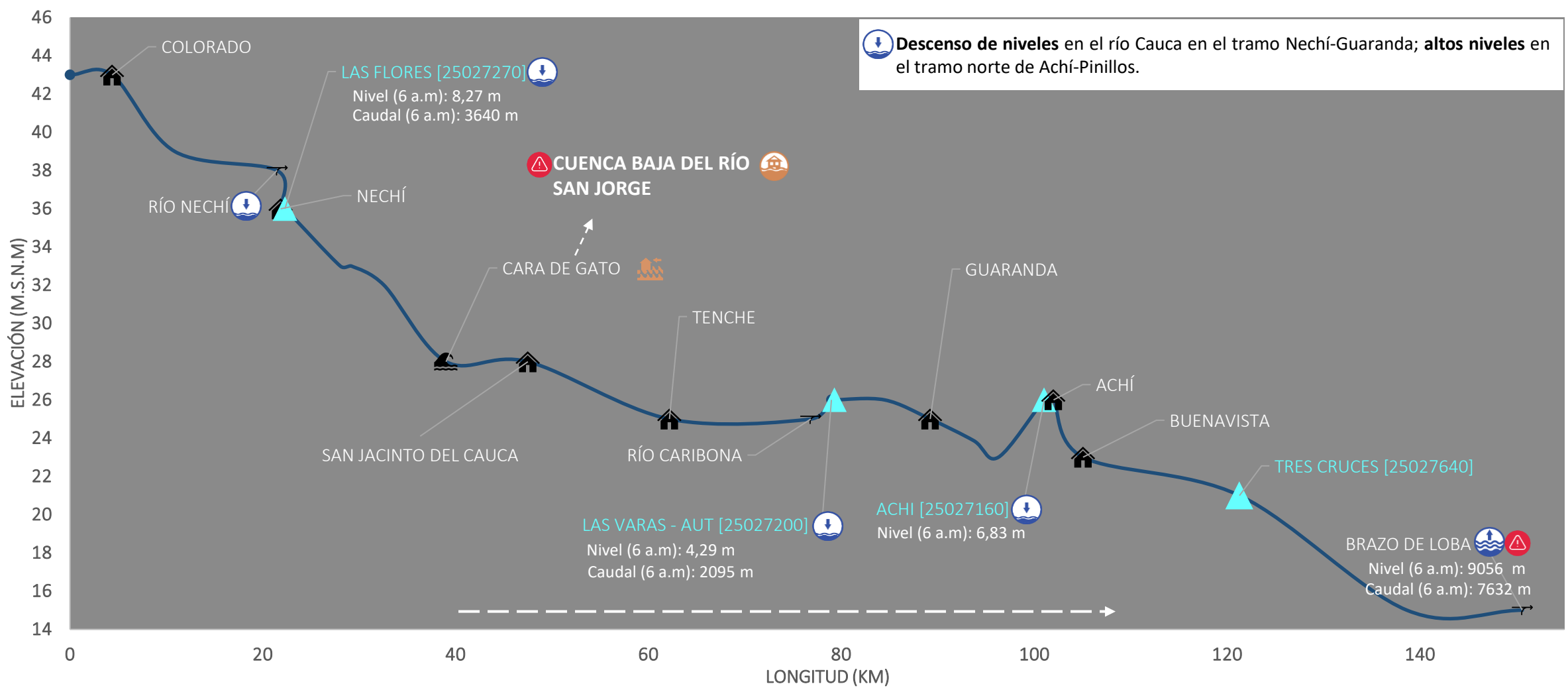


PARA TOMAR ACCIÓN: 2) Bajo San Jorge, 3) Cuenca del río Cauca entre Nechí y Pinillos; 4) Bajo Nechí, incluidos sus aportantes; y 5) río Cauca entre Valdivia y Nechí y 6) Bajo Magdalena entre El Banco y Plato. **Alerta puntual** en el río Cauca, en el sector Caregato (San Jacinto del Cauca)



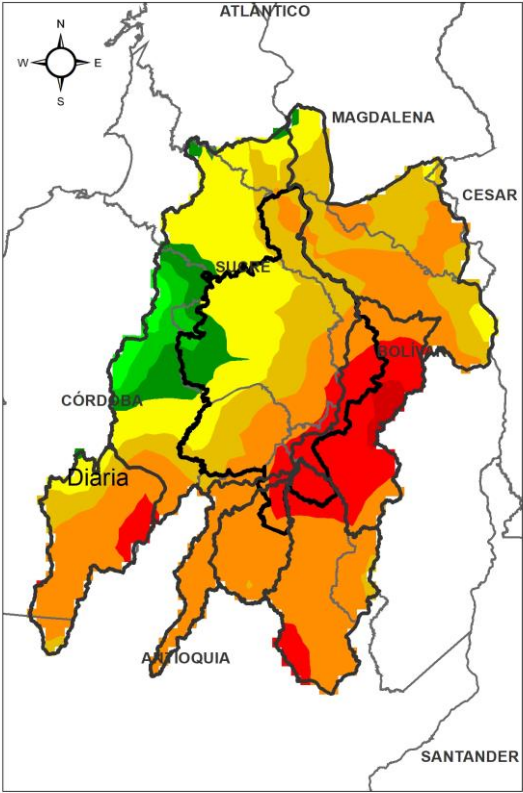
PARA PREPARARSE: 1) Alto San Jorge.

III. Condiciones hidrológicas actuales en el río Cauca (tramo Nechí-Pinillos)

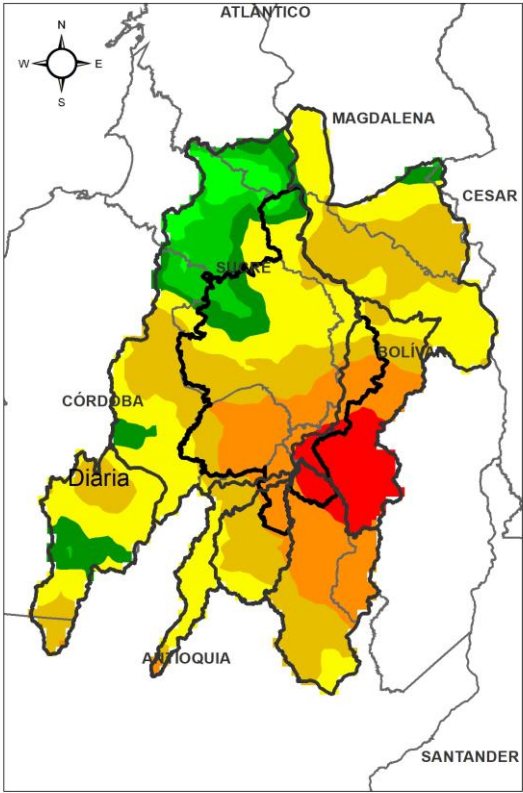


PUNTOS DE INTERÉS RÍO CAUCA (TRAMO NECHÍ-MAGANGUÉ)	ALERTAS HIDROLÓGICAS	CONDICIONES HIDROLÓGICAS	ZONAS DE EMERGENCIA
 Estación hidrológica IDEAM	 Para tomar acción	 Niveles en ascenso	 Inundación por desbordamiento
 Población	 Para prepararse	 Niveles en descenso	 Inundación por rompimiento margen derecha
 Rompedero	 Para informarse	 Niveles estables	 Inundación por rompimiento margen izquierda (Mojana)
 Confluencia	 Sin alerta	 Tránsito de creciente	

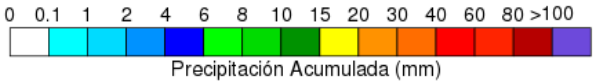
PRONÓSTICO PARA EL 23 DE JUNIO Y 24 DE JUNIO



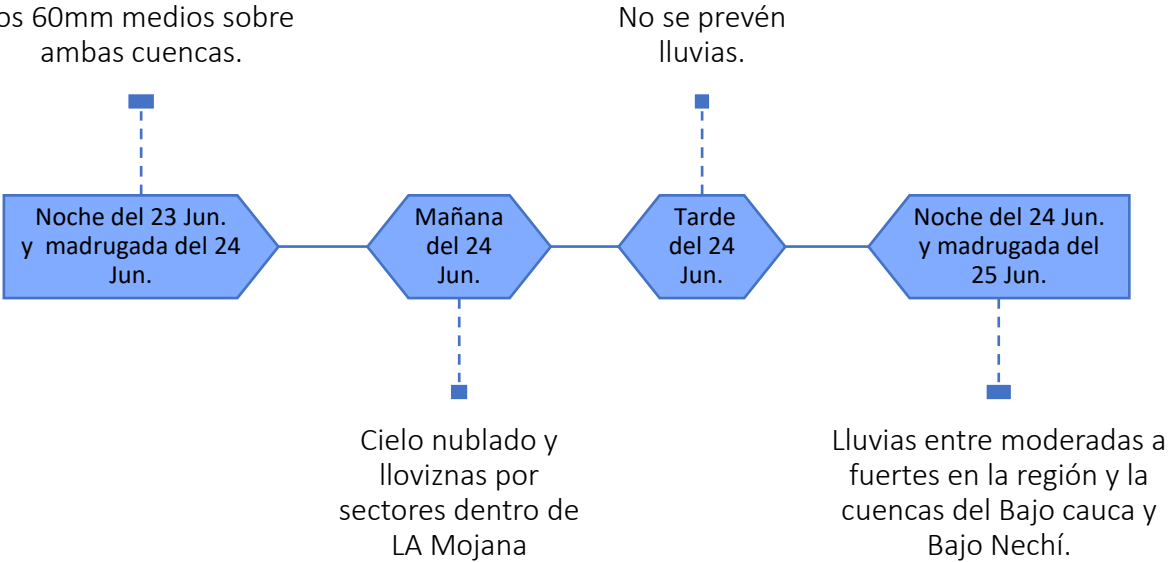
ACUMULADO DEL 23 AL 24 DE JUNIO



ACUMULADO DEL 24 AL 25 DE JUNIO



Lluvias en toda la región con especial atención a las cuencas del Bajo Nechí y Bajo Cauca, donde los acumulados de lluvia podrían sobrepasar los 60mm medios sobre ambas cuencas.



**Equipo de trabajo Centro regional de Pronóstico
y Alertas Tempranas de LA MOJANA**

Elaborado por:
OLGA LUCÍA PULIDO MÉNDEZ, Hidróloga
AARÓN MOISÉS OMAÑA ROJAS, Meteorólogo

www.corpomojana.gov.co

Correo Electrónico:
corpomojana@corpomojana.gov.co
Cra. 21 # 21 A – 44 San Marcos - Sucre
Teléfono: (+575) 295 5347

YOLANDA GONZALEZ HERNÁNDEZ,
Directora General IDEAM.
MARTHA CECILIA CADENA,
Jefe Oficina del Servicio de Pronósticos y Alertas
www.ideam.gov.co

Correos electrónicos:
servicio@ideam.gov.co,
alertas@ideam.gov.co

Calle 25 d # 96b - 70, piso 3. Bogotá, D.C.
Teléfono: 307 5625 ext. 1334 - 1336.

LILIANA QUIROZ, Directora General de la Corporación para el Desarrollo Sostenible de La Mojana y el San Jorge-CORPOMOJANA.

RAQUEL GARAVITO, Gerente del Fondo Adaptación

JIMENA PUYANA, Gerente Nacional de Desarrollo Sostenible del PNUD